

SCREEN CHANGER

Версия 2.0

Содержание

Содержание	1
1. Назначение и описание программы	2
2. Интерфейс программы и начало работы	2
3. Настройка утилиты	3
4. Сохранение и загрузка настроек	4
5. О программе	4

1. Назначение и описание программы

Программа предназначена для упрощения работы с многомониторными конфигурациями при медленной скорости движения курсора мыши. Нажатиями горячих клавиш она позволяет переключаться на центр следующего по часовой стрелке монитора.

2. Интерфейс программы и начало работы

Интерфейс программы представляет собой одно окно, в котором собраны все необходимые настройки и элементы управления. На рисунках 1 и 2 показаны внешний вид приложения на разных системах.

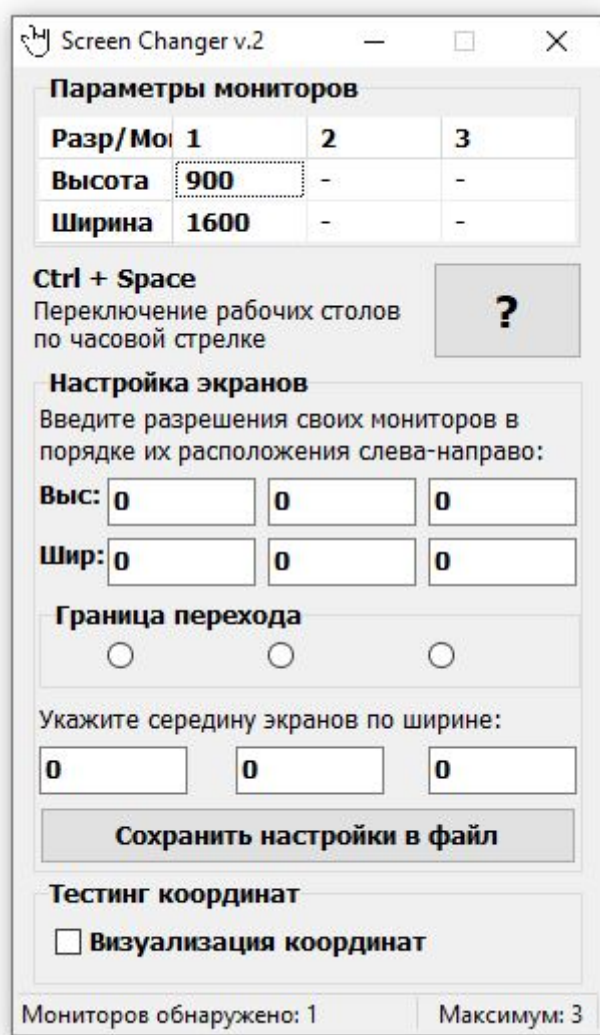


Рисунок 1 — Главная страница приложения

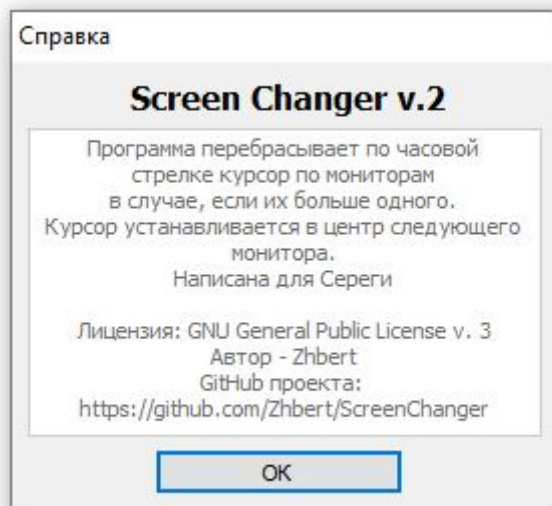


Рисунок 2 — Главная страница приложения на мобильном устройстве

3. Настройка утилиты

В верхнем окне "**Параметры мониторов**" показаны автоматически найденные мониторы, подключенные к ПК. Так как в системе и в реальности расположение мониторов не всегда соответствуют друг другу, в секции "**Настройка экранов**" нужно указать разрешения экранов в том порядке, в котором они установлены физически слева-направо.

При "расширении" рабочего стола не несколько экранов обычно общее разрешение всего пространства складывается из суммы всех трех мониторов, но при этом оно не всегда находится в положительном диапазоне. Например, у вас есть два монитора, при этом левый будет иметь разрешение в отрицательном диапазоне, а правый в положительном. Условно можно сказать, что между двумя мониторами проходит граница перехода разрешений из одного диапазона в другой.

Для определения граница следует воспользоваться секцией "**Тестинг координат**", установив в нем чекбокс "Визуализация координат". После этого наведите курсор на каждый из ваших мониторов и нажмите комбинацию клавиш "**Ctrl + Пробел**". Будет показано окно с текущими координатами курсора.

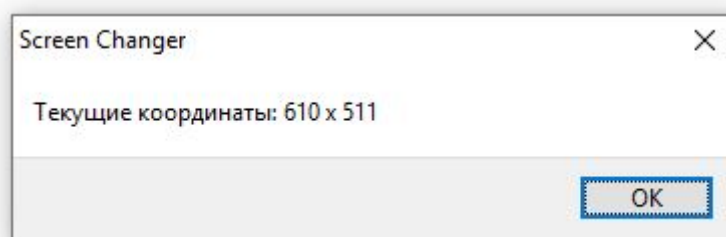


Рисунок 3 — Всплывающее окно с координатами

Определив таким образом полярности экранов, укажите середины каждого из них в соответствующих полях. Также нужно выбрать в секции "**Границы**

перехода" место, где происходит деление полярностей мониторов. То есть, если условный ноль проходит между крайним слева и средним мониторами, следует установить средний чекбокс.

4. Сохранение и загрузка настроек

Для сохранения настроек нажмите клавишу **"Сохранить настройки в файл"**. Все введенные настройки будут сохранены в конфигурационный файл **config.ini**, расположенный рядом с исполняемым файлом утилиты.

Загружаются настройки автоматически при запуске утилиты. Если конфигурационный файл не найден, будет показано информационное окно, предупреждающее об этом.

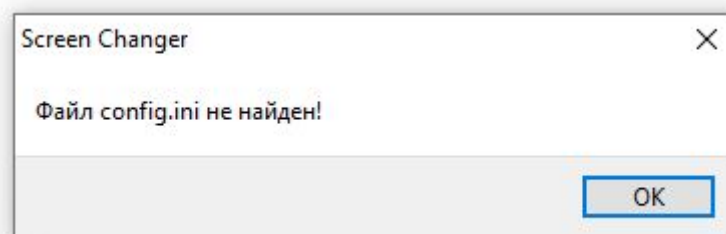


Рисунок 4 — Предупреждающее окно

5. О программе

Разработчик приложения: Нежберт Константин.

По всем вопросам и предложениям обращаться на электронную почту zhbert@yandex.ru.